

DACHTERRASSE



DG

Angabenvorbehalt: Planungsstand zum Zeitpunkt der Prospekterstellung. Änderungen (bspw. Abkofferungen, Größe und Platzierung der Schächte) sind möglich. Alle Maße sind Circa-Rohbaumaße. Bei der Wohnflächenberechnung sind Terrassen, Balkone, Loggien, Dachterrassen sowie Hobbyräume (und dazugehörige Flure im UG) zu 1/2 gerechnet. Mögliche Sonderwünsche sind nicht berücksichtigt. Die Hobbyräume und Räume im Dachgeschoss dürfen aus Genehmigungsgründen nicht als dauerhafter Wohnraum genutzt werden. Die Grundrisse sind nicht zur Maßnahme geeignet. Die dargestellte Ausstattung und Bodenbeläge sind beispielhaft. Gegenstände sind Möblierungsvorschläge (Ausnahmen Bäder und WCs) und nicht Bestandteil der Wohnung. Die Lichtschächte sind nur teilweise dargestellt, es können weitere Lichtschächte zur Ausführung kommen. Maßgebend für Leistungsumfang und Ausführung sind ausschließlich der notarielle Kaufvertrag, die Baubeschreibung, der Außengestaltungsplan und die dem Kaufvertrag beigefügten Pläne. Freiflächengestaltung, Illustrationen und Zuteilung der Grundstücksflächen aus Sicht des Illustrators. SW: Sonderwunsch

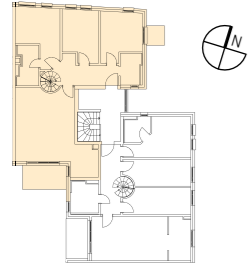
MEIN
AUBING³
wohnen im
münchner westen

GRUND- RISS.

HAUS 2 // WOHNUNG 2.04

4 Zimmer, 2. OG/DG
Wohnfläche: 119,87 m² · nutzbare Fläche: 132,99 m²

HAUS 2



2. OG



FLÄCHEN WHG. 2.04

Raum	Wohnfl.	nutzb. Fl.
Wohnen/Essen	28,90 m ²	28,90 m ²
Kochen	6,14 m ²	6,14 m ²
Schlafen	14,24 m ²	14,24 m ²
Kind 1	12,09 m ²	12,09 m ²
Kind 2	12,77 m ²	12,77 m ²
Bad	5,41 m ²	5,41 m ²
DuBad	4,29 m ²	4,29 m ²
Garderobe	3,59 m ²	3,59 m ²
Diele	6,02 m ²	6,02 m ²
Abstellraum	5,21 m ²	5,21 m ²
Dachausstieg	8,06 m ²	8,06 m ²
Balkon 1 (1/2)	3,60 m ²	7,19 m ²
Balkon 2 (1/2)	1,21 m ²	2,41 m ²
Dachterrasse (1/2)	8,34 m ²	16,67 m ²
Gesamt	119,87 m²	132,99 m²

Maßstab 1 : 50 – 1 cm = 0,50 m

