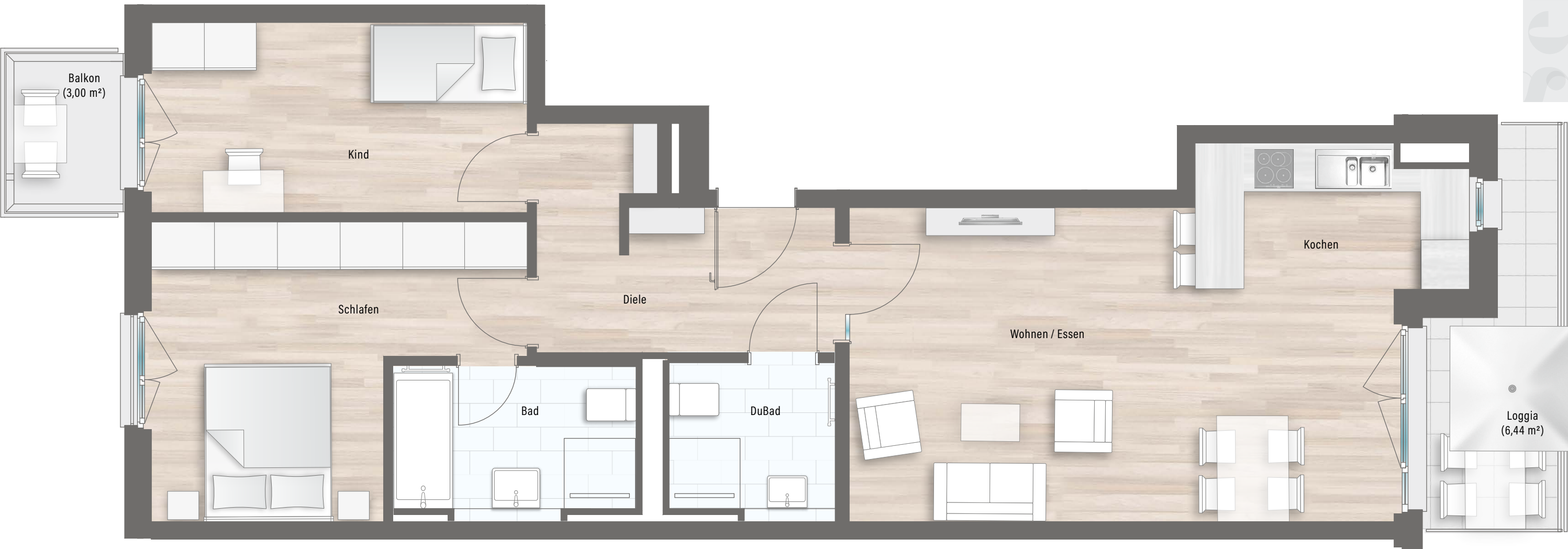


WOHNUNG 1.09

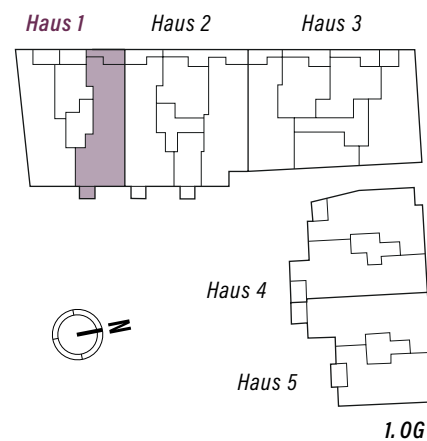
3 Zimmer | Haus 1 | 1. OG
79,89 m² Wfl. | 84,61 m² Nfl.

BARRIEREFREI*



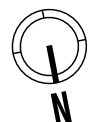
WOHNUNG 1.09

RAUM	Wfl.
Wohnen / Essen	24,85 m ²
Kochen	6,15 m ²
Schlafen	14,34 m ²
Kind	11,55 m ²
Bad (en suite)	5,77 m ²
DuBad	4,07 m ²
Diele	8,44 m ²
Balkon (1/2)	1,50 m ²
Loggia (1/2)	3,22 m ²
GESAMT	79,89 m²



* Diese Wohnung kann gegen Aufpreis barrierefrei, gemäß BayBO Art. 48, erstellt werden.

Maßstab 1:50 – 1 cm = 0,5 m



3 Zimmer | Haus 1 | 1. OG
79,89 m² Wfl. | 84,61 m² Nfl.

WOHNUNG 1.09