

**WOHNUNG
4.06**

4 Zimmer | Haus 4 | 2. OG
89,24 m² Wfl. | 92,33 m² Nfl.

BARRIEREFREI*

**WOHNUNG
4.08**

4 Zimmer | Haus 4 | 3. OG
89,24 m² Wfl. | 92,33 m² Nfl.

BARRIEREFREI*

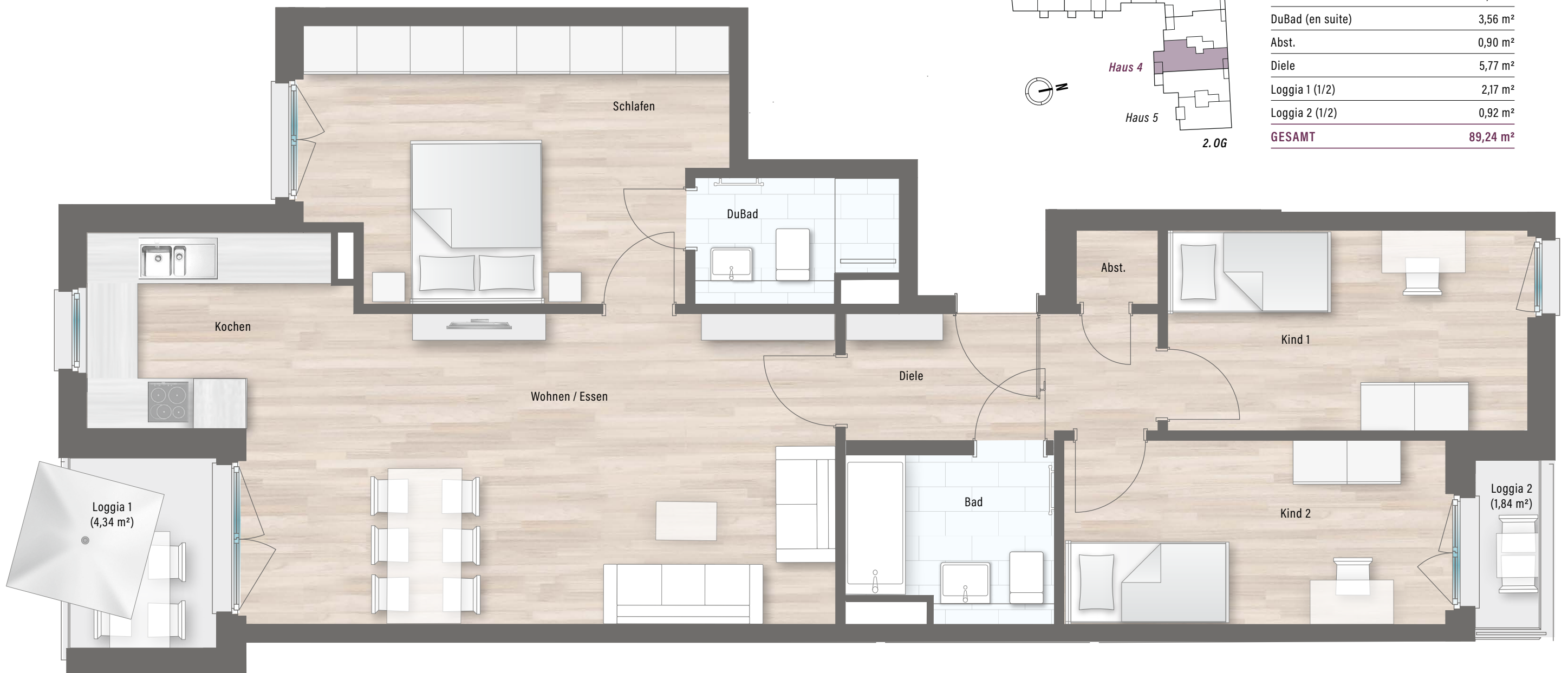
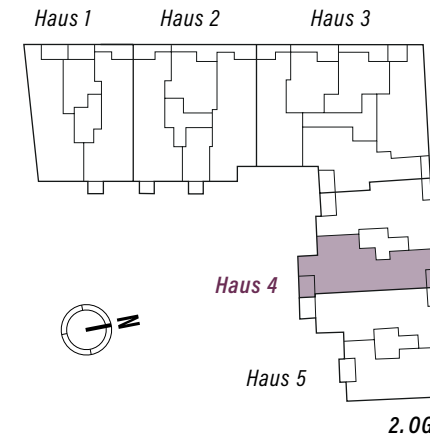
**WOHNUNG
4.10**

4 Zimmer | Haus 4 | 4. OG
89,24 m² Wfl. | 92,33 m² Nfl.

BARRIEREFREI*

WOHNUNG 4.06

RAUM	Wfl.
Wohnen / Essen	27,50 m ²
Kochen	5,81 m ²
Schlafen	16,22 m ²
Kind 1	10,61 m ²
Kind 2	10,87 m ²
Bad	4,91 m ²
DuBad (en suite)	3,56 m ²
Abst.	0,90 m ²
Diele	5,77 m ²
Loggia 1 (1/2)	2,17 m ²
Loggia 2 (1/2)	0,92 m ²
GESAMT	89,24 m²



* Diese Wohnung kann gegen Aufpreis barrierefrei, gemäß BayBO Art. 48, erstellt werden.

Maßstab 1:50 - 1 cm = 0,5 m

